

SWITCH

Se Então Senão Se Então Senão Se Então Senão

if (.....) else if (.....) else if (.....) else

Se dia for Domingo Então Passear

Senão Se dia for Segunda Então Estudar

Senão Se dia for Terça Então Estudar

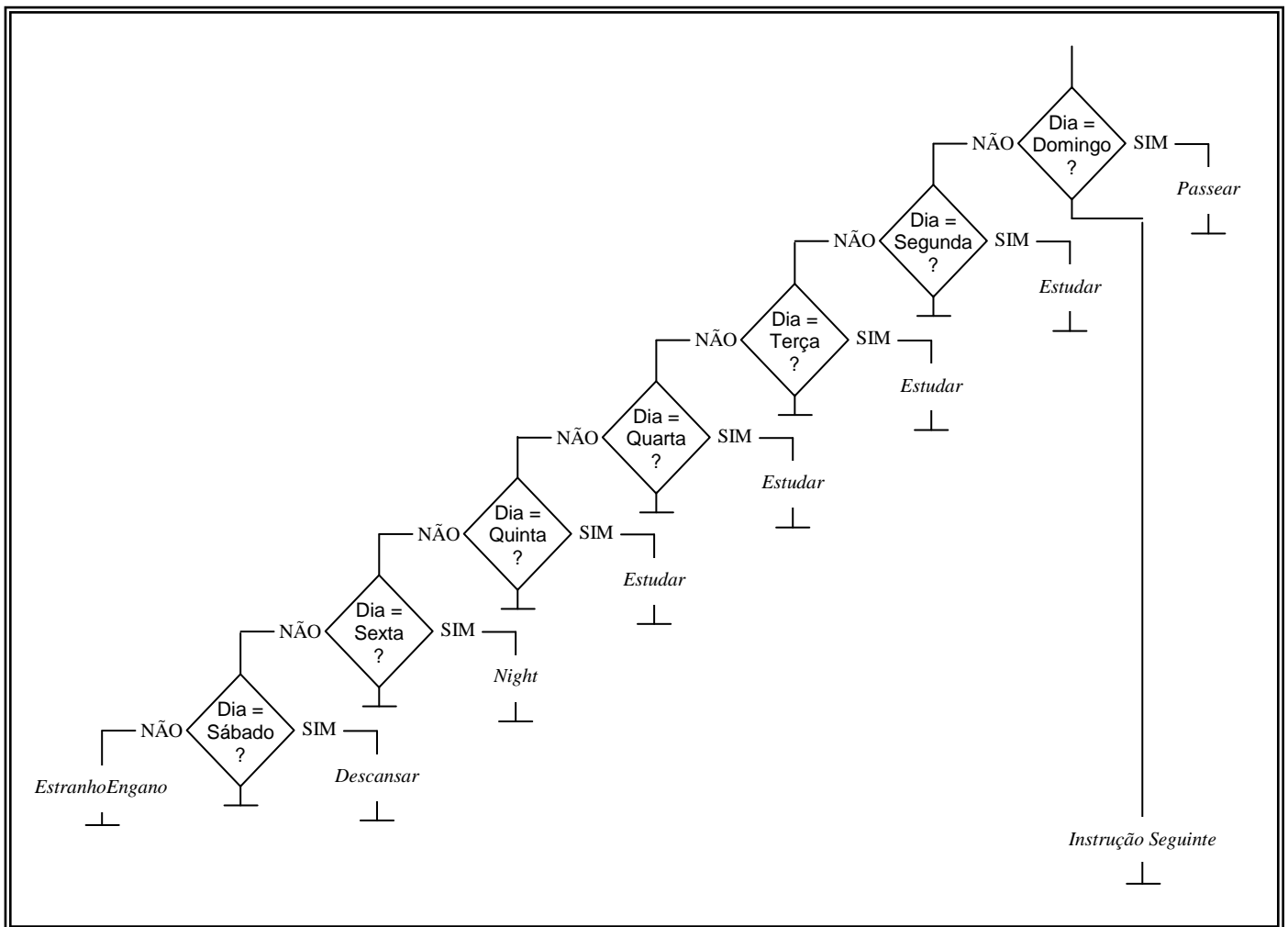
Senão Se dia for Quarta Então Estudar

Senão Se dia for Quinta Então Estudar

Senão Se dia for Sexta Então Night

Senão Se dia for Sábado Então Descansar

Senão EstranhoEngano



ATENÇÃO – Todos os IF são feitos sobre a mesma variável, (neste exemplo, Dia)

O **switch** serve para seleccionar uma hipótese entre muitas.

O **break**; indica onde termina a escolha. Pode haver diversas entradas sem que haja um **break**; entre elas.

No caso de não haver uma selecção possível, utiliza-se o **default** final para as excepções. Se não houver excepções, não se usa o **default** (é opcional).

(o exemplo que se segue não é a transcrição do da página anterior! falta um break; na terça)

```
#include <stdio.h>
#include <stdlib.h>

#define Domingo 1
#define Segunda 2
#define Terca 3
#define Quarta 4
#define Quinta 5
#define Sexta 6
#define Sabado 7

int main(int argc, char *argv[])
{
    int dia;

    printf("Que dia da semana , hoje ? ");
    scanf("%d", &dia);
    switch (dia) {
        case Domingo: printf("Aproveita para dar um passeio\n");
            break;
        case Segunda: printf("Estudar e brincar\n");
            break;
        case Terca: printf("Estudar e conversar\n");
        case Quarta: printf("Estudar e ouvir música\n");
            break;
        case Quinta: printf("Estudar e dançar\n");
            break;
        case Sexta: printf("Night, hehehehe!\n");
            printf("Convidar pessoal amigo\n");
            break;
        case Sabado: printf("Descansar\n"); break;
        default: printf("Esse dia da semana ainda não foi inventado ? \n");
    }
    printf("Diverte-te com um dia Cassificado!\n");
    system("PAUSE");
    return 0;
}
```