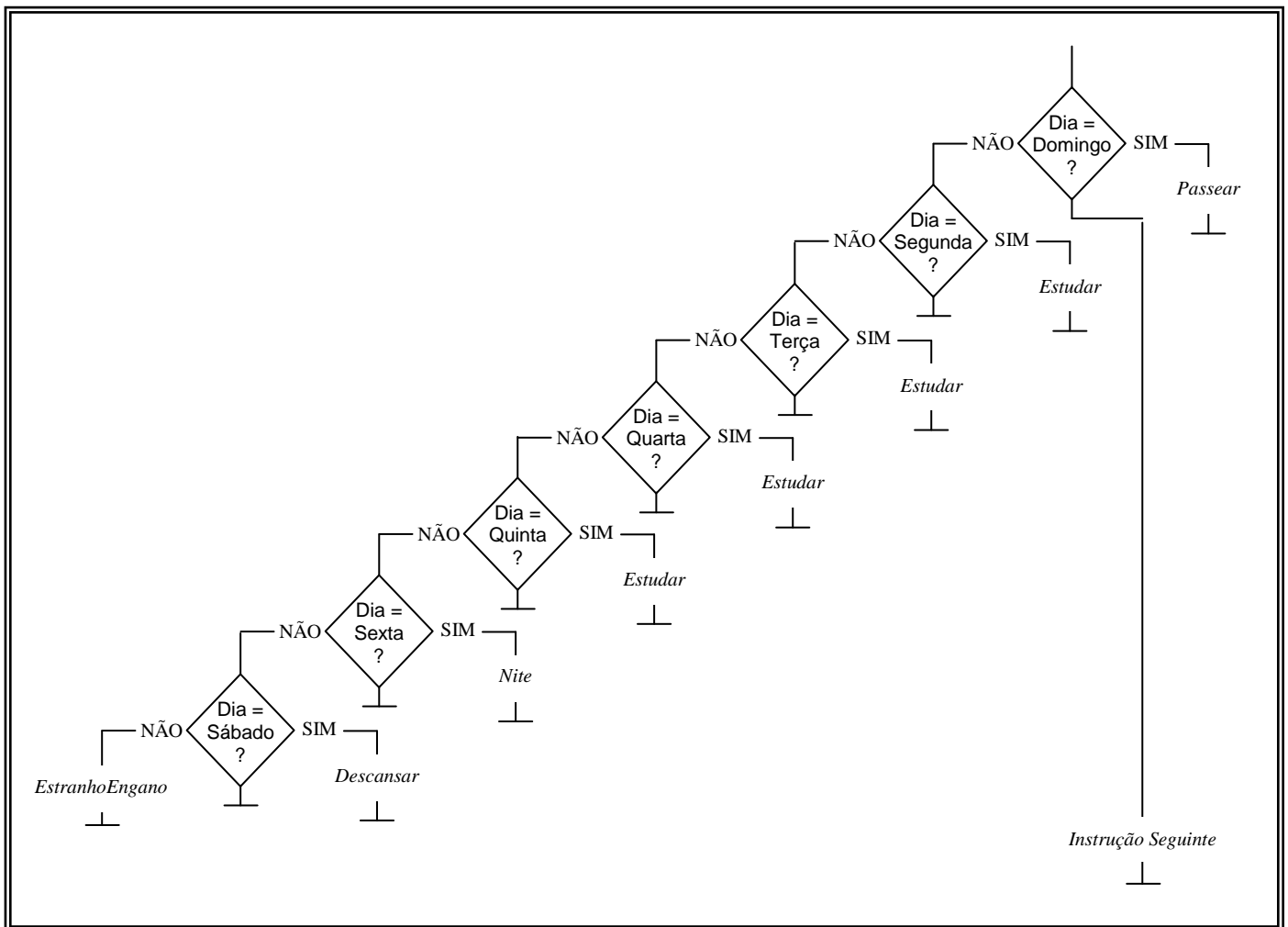


CASE

Se Então Senão Se Então Senão Se Então Senão
 If Then Else If Then Else If Then Else

Se dia for Domingo Então Passear
 Senão Se dia for Segunda Então Estudar
 Senão Se dia for Terça Então Estudar
 Senão Se dia for Quarta Então Estudar
 Senão Se dia for Quinta Então Estudar
 Senão Se dia for Sexta Então Nite
 Senão Se dia for Sábado Então Descansar
 Senão EstranhoEngano



ATENÇÃO – Todos os IF são feitos sobre a mesma variável, (neste exemplo, Dia)

O *CASE* serve para seleccionar uma hipótese entre muitas.

No caso de não haver uma selecção possível, utiliza-se o *else* final para as excepções. Se não houver excepções, não se usa o *else* (*é opcional*).

ATENÇÃO: Esse *else* precisa de um *;* antes!

```
PROGRAM Agenda_Diaria;
CONST
    Domingo = 1;
    Segunda = 2;
    Terca = 3;
    Quarta = 4;
    Quinta = 5;
    Sexta = 6;
    Sabado = 7;

VAR
    Dia : integer;

BEGIN
    writeln('Que dia da semana , hoje ? ');
    readln(Dia);
    CASE Dia of
        Domingo: writeln('Aproveita para dar um passeio');
        Segunda: writeln('Estudar e brincar');
        Terca:    writeln('Estudar e conversar');
        Quarta:  writeln('Estudar e ouvir música');
        Quinta:  writeln('Estudar e dançar');
        Sexta:   writeln('Nite, hehehehe!');
        Sabado:  writeln('Descansar');
        ELSE writeln('Esse dia da semana ainda não foi inventado ? ');
    END;
    writeln('Diverte-te com um dia Cassificado!');
END.
```